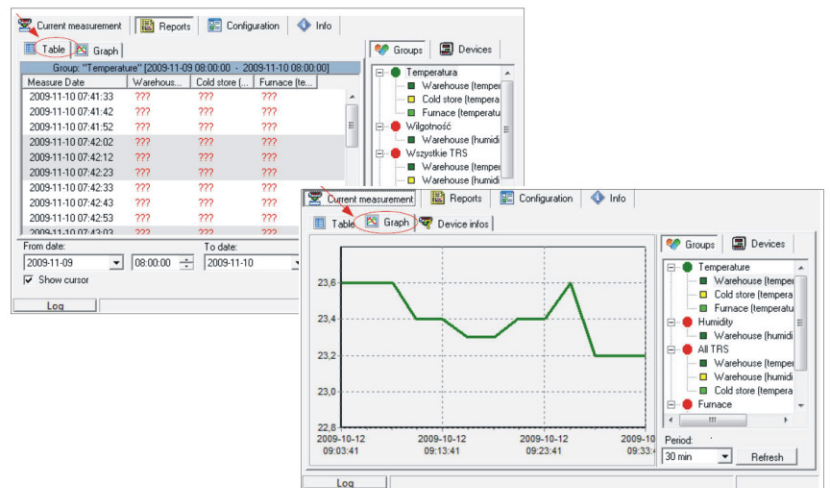
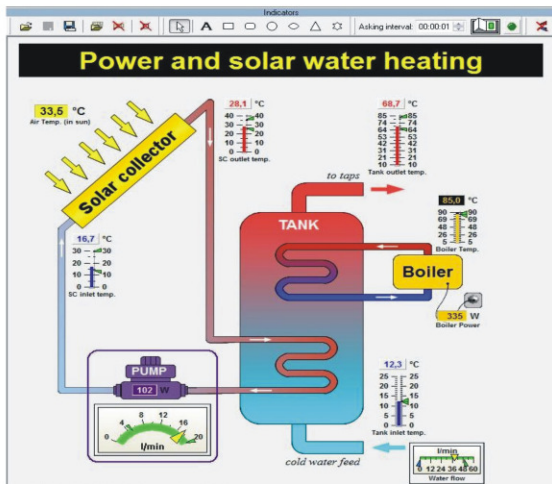


SimCorder Soft

- Universelle Software für die Erfassung und Darstellung von Messdaten und Prozessen
- Arbeitet mit allen BD SIMEX Geräten mit Schnittstelle RS-485
- Ermöglicht die Analyse der aufgenommenen Messreihen
- Meldung und Aufzeichnung von Grenzwerten



Merkmale

SimCorder wurde für die Übertragung von Messdaten von BD SIMEX Geräten mit Schnittstelle RS-485 und Protokoll Modbus RTU zum PC entwickelt. Die Software ermöglicht darüberhinaus die Darstellung, Auswertung und Archivierung der Messreihen. Die optional erhältlichen Konverter PMT-U/4-Z45 und PMT-2/4-Z45 erlauben die Verbindung von mehreren BD SIMEX Geräten mit einem PC über USB oder RS-232.

- Grundfunktionen:**
- Online-Datenerfassung
 - Speicherung in Datenbanken
 - Auflistung der Werte in Tabellen (unbegrenzte Anzahl von Kanälen)
 - Verlaufsdarstellung in Diagrammen (max. 12 Kanäle pro Diagramm)
 - grafische Darstellung des Gesamtprozesses (semiSCADA)
 - Auflistung von Fehlermeldungen in Tabellen
 - Erzeugung und Ausgabe von Berichten (Tabellen und Diagramme) in einem definierten Zeitintervall
 - Exportieren der Daten im Textformat
 - direktes Drucken von Diagrammen

Zusammenarbeit mit BD SIMEX Datenloggern
Die Software erlaubt sowohl den Betrieb mit BD SIMEX Prozessanzeigen oder Modulen als auch mit BD SIMEX Datenerfassungssystemen PAR-99X, die über das Netzwerk direkt verbundenen sind. SimCorder überprüft ob die Datenlogger verbunden sind, und bietet folgende Funktionen:

- Abruf der aufgezeichneten Daten
- Archivierung der Messwerte
- Auswertung der Daten

Mitteilungsfunktionen

SimCorder (Version Alarm- und Netzwerk-Server) ermöglicht die Versendung von Mitteilungen über GSM/Email an benutzerdefinierte Telefonnummern. Um diese Funktion zu aktivieren, muss ein GSM-Modem an den PC angeschlossen werden.

Signalisierung von Alarmzuständen

SimCorder unterstützt die optische und akustische Signalisierung jeder Übertragung, die von BD Simex Geräten im Netzwerk generiert wird. Das System kann für eine spezielle Reaktion über ein Ausgabegerät (z.B. binäres Ausgangsmodul PMO-8B) eingerichtet werden.

Abhängig vom benötigten Funktionsumfang bietet BD Simex folgende Versionen von SimCorder:

	NETZWERK			
	BASIC	ALARM	SERVER	TERMINAL
Datenerfassung	+	+	+	-
Zusammenarbeit mit PAR-99X	+	+	+	-
Konfiguration von BD Simex Geräten	+	+	+	-
Signalisierung von Alarmzuständen	-	+	+	+
Mitteilungsfunktionen	-	+	+	-
Fernzugriff	-	-	+	+

Bemerkungen:

- Netzwerk Server: Anlegen einer Datenbank
- Netzwerk Terminal: Fernzugriff auf Datenbank des Servers
- SimCorder Netzwerk für 3 oder 10 Terminal-PC's erhältlich
- semiSCADA optional erhältlich